

Konusna slavina

PN 10, DN 20...150

ISPITIVANJE

Osnovna konstrukcija:

Završno ispitivanje pritiskom svake slavine prema EN 12266-1:

- Čvrstoća kućišta P10,
- Zaptivenost kućišta P11,
- Zaptivenost sedišta P12 - A.

NA ZAHTEV

- Kućište od livenog gvožđa sa kuglastim grafitom (nodularnog liva),
- Konstrukcija sa podmazivanjem,
- Ugradnja ručica ili točka,
- Ugradnja reduktora za ručni pogon,
- Priključak EN ISO 5211 ili ugradnja pogonskog uređaja (elektro, hidro, pneumo).



KARAKTERISTIKE PROIZVODA

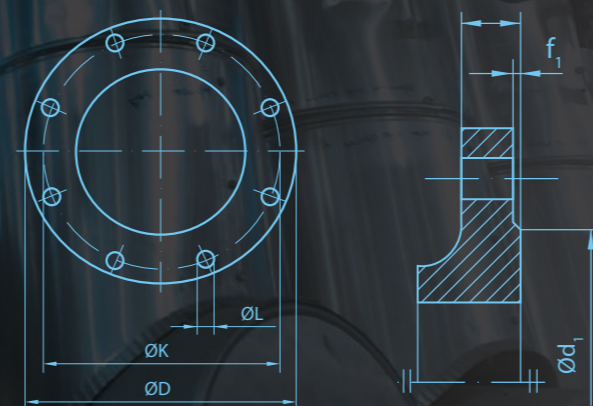
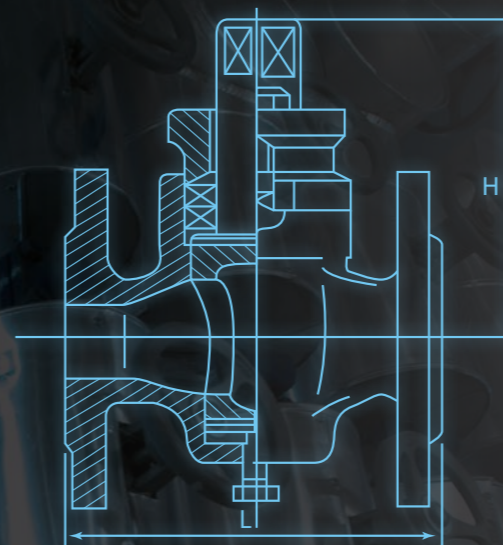
Osnovna konstrukcija

- **Kućište od livenog gvožđa sa lamelnim grafitom (sivog liva),**
- Zaptivanje metal na metal, bez podmazivanja,
- Pogonsko vratilo i zatvarač iz jednog dela,
- Kontrolisano pritezanje zaptivača vratila,
- Potpuni prolaz u zatvaraču,
- Priključak sa priрубnicama prema EN 1092-2, B,
- Izbor pogonskog elementa (ručica ili točak) prepušten je korisniku, potreban moment zatvaranja odgovara EN 12570,
- Ugradna dužina FTF prema EN 558, Red 1,
- Najveći dozvoljeni diferencijalni pritisak jednak nazivnom,
- Zaptivači na bazi čistog grafita,
- Namena: za neagresivne fluide i gasove (grupa 2).

MATERIJALI

Osnovna konstrukcija

- Kućište: sivi liv EN-GJL-250 (5.1301),
- Poklopac: sivi liv EN-GJL-250 (5.1301),
- Zatvarač: sivi liv EN-GJL-250 (5.1301),
- Zaptivne površine: osnovni materijal kućišta i zatvarača,
- Vijci/navrtke poklopca: 5.6/5,
- Zaptivač poklopca: grafitirani meki ravni,
- Zaptivač vretena: grafitna pletenica.



PN 10 (mere u mm)

DN	20	25	32	40	50	65	80	100	125	150
L	150	160	180	200	230	290	310	350	400	480
H	100	114	136	150	180	200	235	280	420	530
D	105	115	140	150	165	185	200	235	270	300
K	75	85	100	110	125	145	160	180	210	240
L	14	14	19	19	19	19	19	19	19	23
Br.otv.	4	4	4	4	4	4	8	8	8	8
d ₁	56	65	76	84	99	118	132	156	184	211
f ₁	2	3	3	3	3	3	3	3	3	3
c	16	16	18	18	20	20	22	24	26	26

KV VREDNOSTI

DN	20	25	32	40	50	65	80	100	125	150
m ³ /h	30	49	96	174	235	425	580	1011	1350	1838

ODNOS RADNI PRITISAK-TEMPERATURA (EN 12516-1, GRUPA MATERIJALA 3E0)

Temperatura, °C	-10 do 120	150	180	200	230	250	300
Dozvoljeni pritisak, bar	16	14,4	13,4	12,8	11,8	11,2	9,5